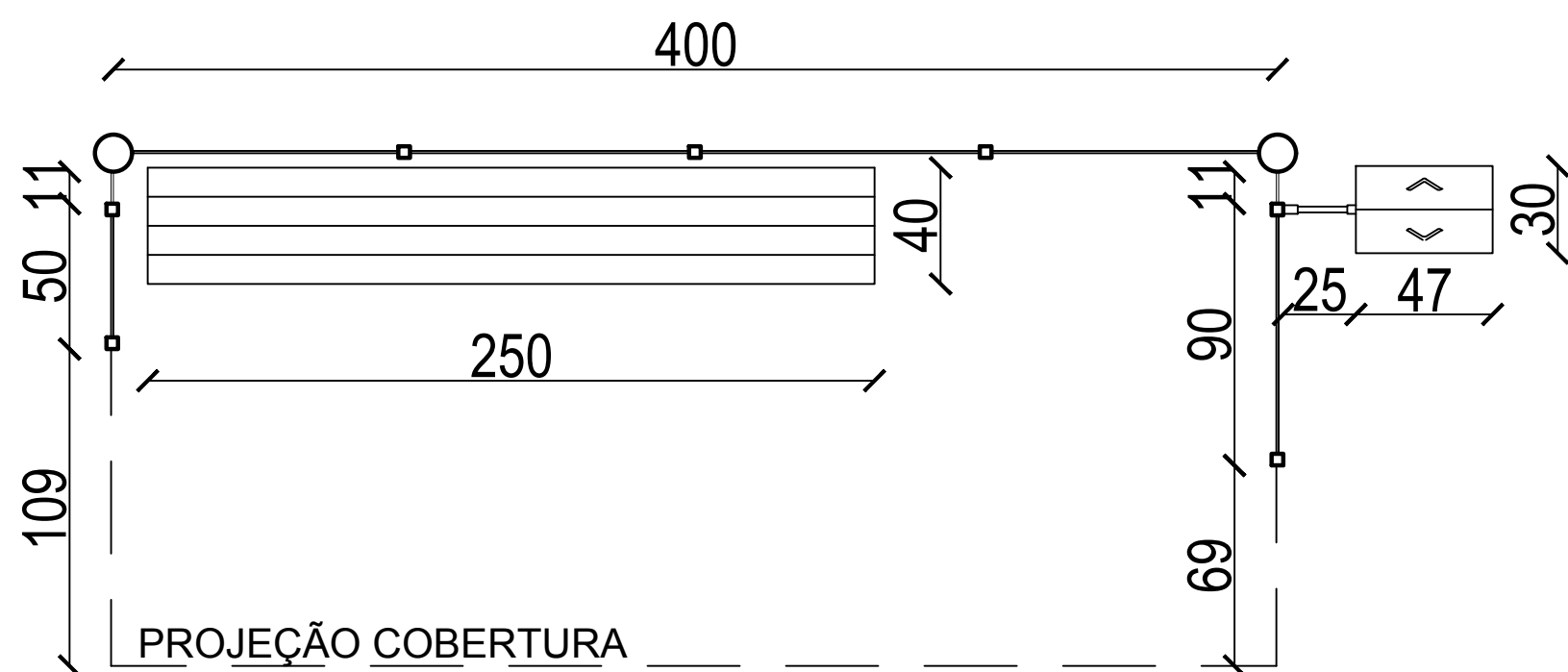
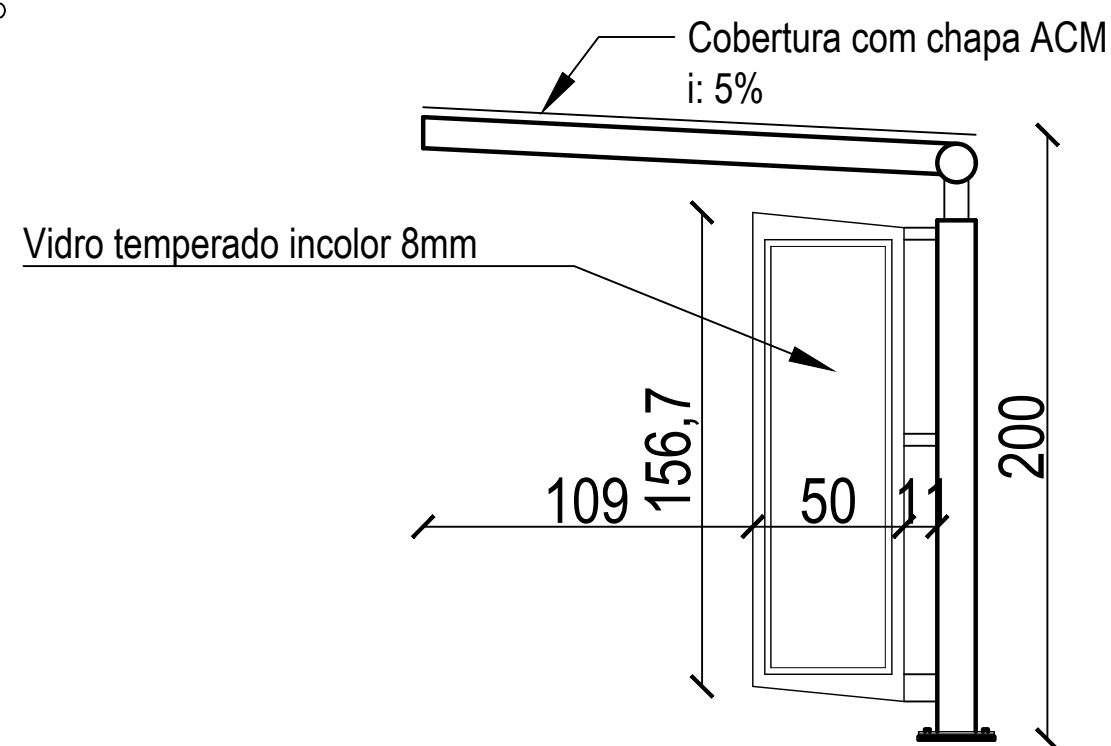


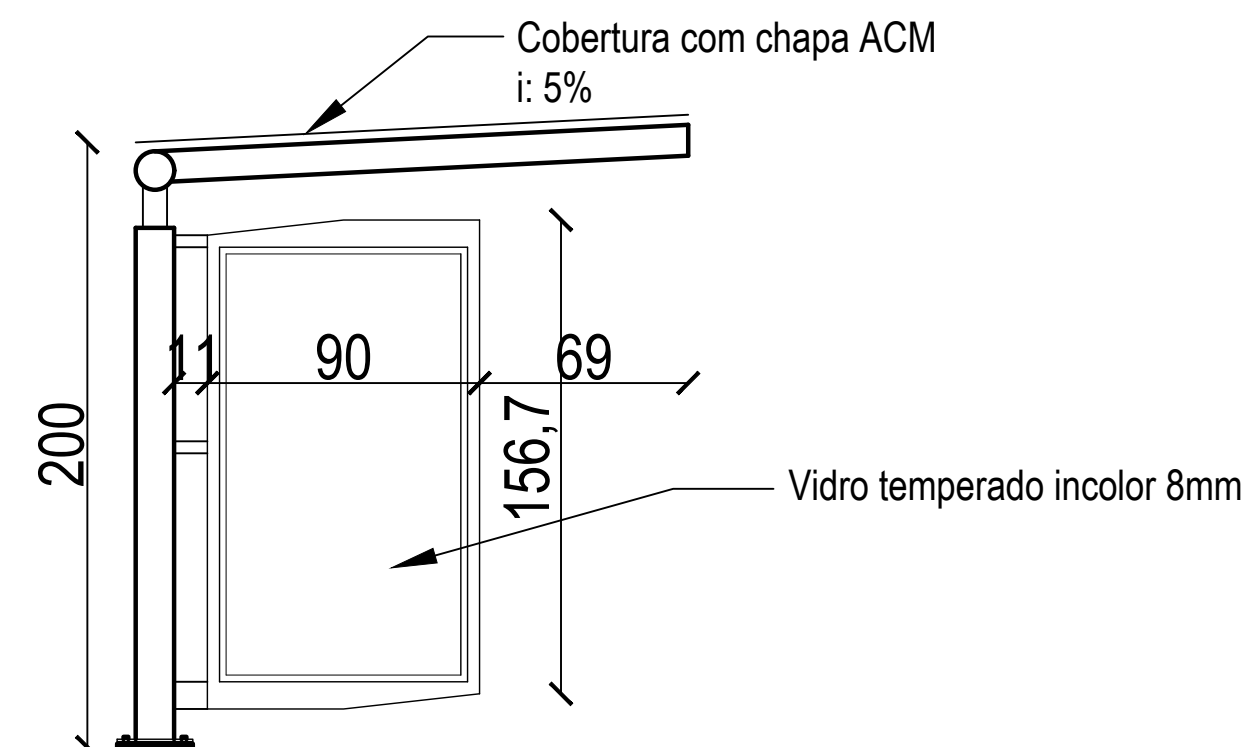
2 VISTA PAINEL TRASEIRO  
ESC: 1/25



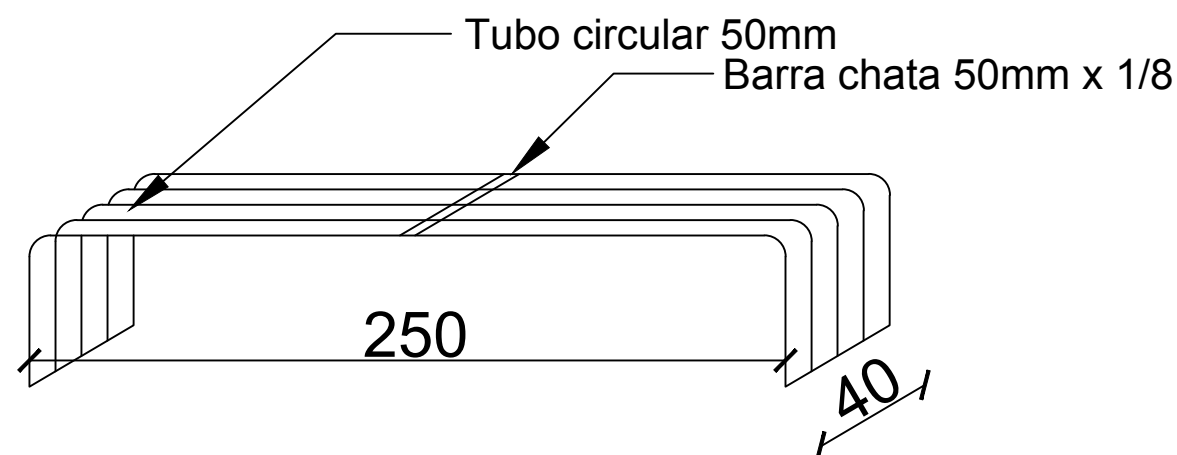
1 PLANTA BAIXA  
ESC: 1/25



3 VISTA PAINEL LATERAL ESQ  
ESC: 1/25



4 VISTA PAINEL LATERAL DIREITO  
ESC: 1/25



5 DET. BANCO  
ESC: 1/25

PROJETO ARQUITETÔNICO		FOLHA Nº	Nº DE FOLHAS
		01	01
OBRA:	ABRIGO PARA PONTO DE ÔNIBUS		
LOCAL:	VIAS DIVERSAS DO MUNICÍPIO		
PROPRIETÁRIO:	MUNICÍPIO DE JANDAIA DO SUL		
REFERÊNCIA:	PLANTA BAIXA, VISTAS E DETALHES CONSTRUTIVOS		
PROPRIETÁRIO MUNICÍPIO DE JANDAIA DO SUL CNPJ 75.771.204/0001-25		RESPONSÁVEL TÉCNICO	